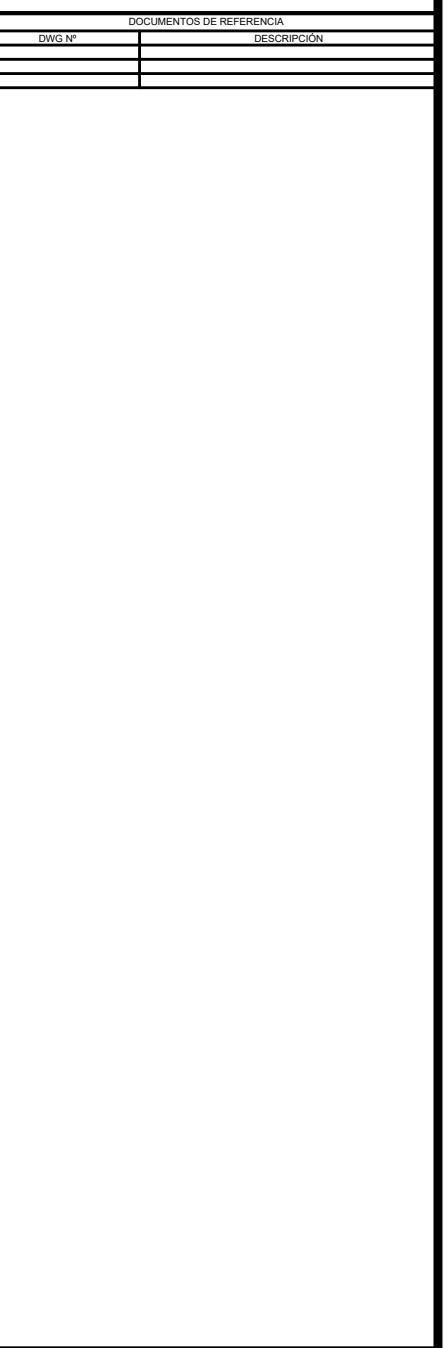










INFORMACIÓN GENERAL

En la imagen

Mapa de la zona de Y.P.F.B. (Y.P.F.B. = Y.P.F.B. = Y.P.F.B.)

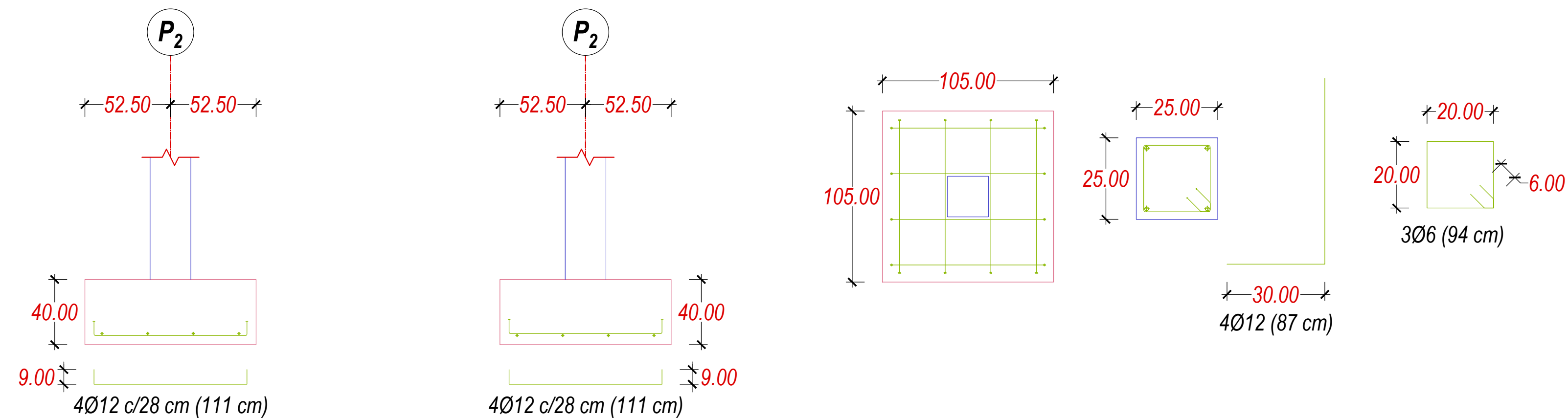
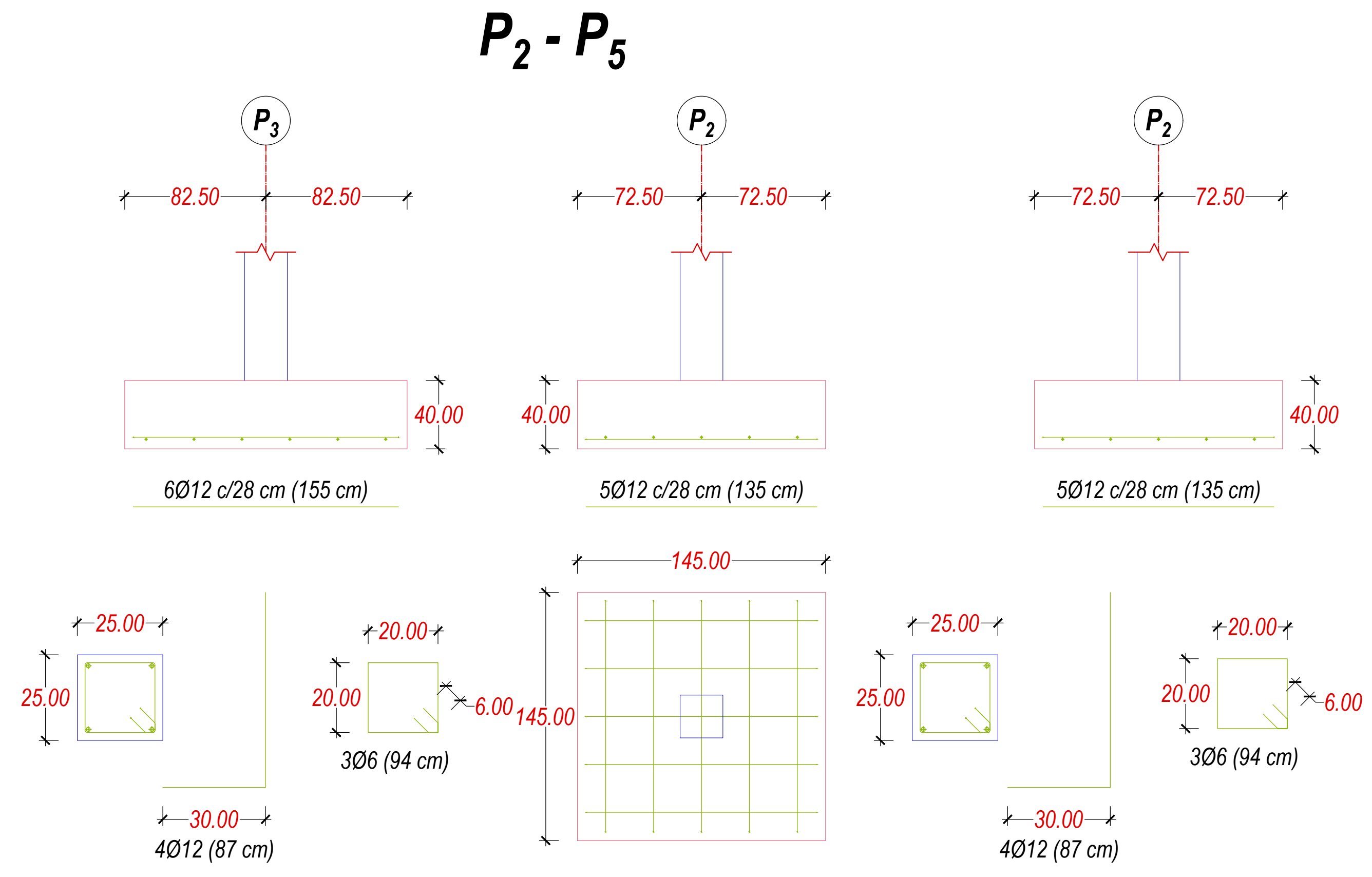
Mapa de la zona de Y.P.F.B. (Y.P.F.B. = Y.P.F.B. = Y.P.F.B.)



LETINGEN	
SÍMBOLO	DESCRIPCIÓN
	ZAPATA DE H"A
	COLUMNA DE H"A
	VIGA DE H"A
	ACERO ESTRUCTURAL
	REFERENCIAS O EJES
	CORREAS
	PERNOS DE ANCLAJE
	SOLDADURA

1000

PLANO ESTRUCTURAL - CIMENTACION		20/11/16	1/1/16	7/1/16	1/1/16	1/1/16	1/1/16
DESCRIPCION CANTON		PEÑON	ESTR.	CONSTR.	CONSTR.	CONSTR.	CONSTR.
RESUMEN - VALORACION							
El presente documento es de exclusiva propiedad de la EMPRESA DE INGENIERIA Y CONSULTORIA S.A. (E.I.C.), quedando expresamente prohibida su reproducción o uso sin el consentimiento expreso de la misma.							
							
CONSTRUCCION DE AMBIENTES DE MANEJO DE RESIDUOS SÓLIDOS RECOLABLES Y BUSTANTIAS PELIGROSAS DEL ORECE							
PLANO ESTRUCTURAL - CIMENTACION DETALLE DE ZAPATAS							
PLANO ESTRUCTURAL SANTA CRUZ DE LA SIERRA							
modificación	Numero	Fecha	Fecha	Descripción			
01	1/1/16	25/11/16		CIMENTACION			
02	2/1/16	25/11/16		CIMENTACION			
03	3/1/16	25/11/16		CIMENTACION			
04	4/1/16	25/11/16		CIMENTACION			
05	5/1/16	25/11/16		CIMENTACION			
06	6/1/16	25/11/16		CIMENTACION			
07	7/1/16	25/11/16		CIMENTACION			
08	8/1/16	25/11/16		CIMENTACION			
09	9/1/16	25/11/16		CIMENTACION			
10	10/1/16	25/11/16		CIMENTACION			
11	11/1/16	25/11/16		CIMENTACION			
12	12/1/16	25/11/16		CIMENTACION			
13	13/1/16	25/11/16		CIMENTACION			
14	14/1/16	25/11/16		CIMENTACION			
15	15/1/16	25/11/16		CIMENTACION			
16	16/1/16	25/11/16		CIMENTACION			
17	17/1/16	25/11/16		CIMENTACION			
18	18/1/16	25/11/16		CIMENTACION			
19	19/1/16	25/11/16		CIMENTACION			
20	20/1/16	25/11/16		CIMENTACION			
21	21/1/16	25/11/16		CIMENTACION			
22	22/1/16	25/11/16		CIMENTACION			
23	23/1/16	25/11/16		CIMENTACION			
24	24/1/16	25/11/16		CIMENTACION			
25	25/1/16	25/11/16		CIMENTACION			
26	26/1/16	25/11/16		CIMENTACION			
27	27/1/16	25/11/16		CIMENTACION			
28	28/1/16	25/11/16		CIMENTACION			
29	29/1/16	25/11/16		CIMENTACION			
30	30/1/16	25/11/16		CIMENTACION			
31	31/1/16	25/11/16		CIMENTACION			
32	32/1/16	25/11/16		CIMENTACION			
33	33/1/16	25/11/16		CIMENTACION			
34	34/1/16	25/11/16		CIMENTACION			
35	35/1/16	25/11/16		CIMENTACION			
36	36/1/16	25/11/16		CIMENTACION			
37	37/1/16	25/11/16		CIMENTACION			
38	38/1/16	25/11/16		CIMENTACION			
39	39/1/16	25/11/16		CIMENTACION			
40	40/1/16	25/11/16		CIMENTACION			
41	41/1/16	25/11/16		CIMENTACION			
42	42/1/16	25/11/16		CIMENTACION			
43	43/1/16	25/11/16		CIMENTACION			
44	44/1/16	25/11/16		CIMENTACION			
45	45/1/16	25/11/16		CIMENTACION			
46	46/1/16	25/11/16		CIMENTACION			
47	47/1/16	25/11/16		CIMENTACION			
48	48/1/16	25/11/16		CIMENTACION			
49	49/1/16	25/11/16		CIMENTACION			
50	50/1/16	25/11/16		CIMENTACION			
51	51/1/16	25/11/16		CIMENTACION			
52	52/1/16	25/11/16		CIMENTACION			
53	53/1/16	25/11/16		CIMENTACION			
54	54/1/16	25/11/16		CIMENTACION			
55	55/1/16	25/11/16		CIMENTACION			
56	56/1/16	25/11/16		CIMENTACION			
57	57/1/16	25/11/16		CIMENTACION			
58	58/1/16	25/11/16		CIMENTACION			
59	59/1/16	25/11/16		CIMENTACION			
60	60/1/16	25/11/16		CIMENTACION			



					
CONSTRUCCIÓN DE AMBIENTES DE MANEJO DE RESIDUOS SÓLIDOS RECICLABLES Y SUSTANCIAS PELIGROSAS DEL ORSC					
PLANO ESTRUCTURAL - CIMENTACIÓN DETALLE DE ZAPATAS					
PLANO ESTRUCTURAL					
SANTA CRUZ DE LA SIERRA					
inscripción N°	Nombre T.V.A.	Fecha 23-01-2019	Firma	Grupos PROYECTO	
gerente N°	T.V.A.	23-01-2019		Formato:	A1
Int. N°	T.V.A.	23-01-2019		Escala:	1:100
Tipo de obra				Fecha	7 de 10
GIPI-DUM-JEI-P-EST-C-7-10					